

Základní údaje o společnosti SIWATEC

Datum založení: 28.2.1991

Ředitel společnosti: Ing. Milan Ošťádal



**Původní sídlo společnosti
v centru Olomouce**

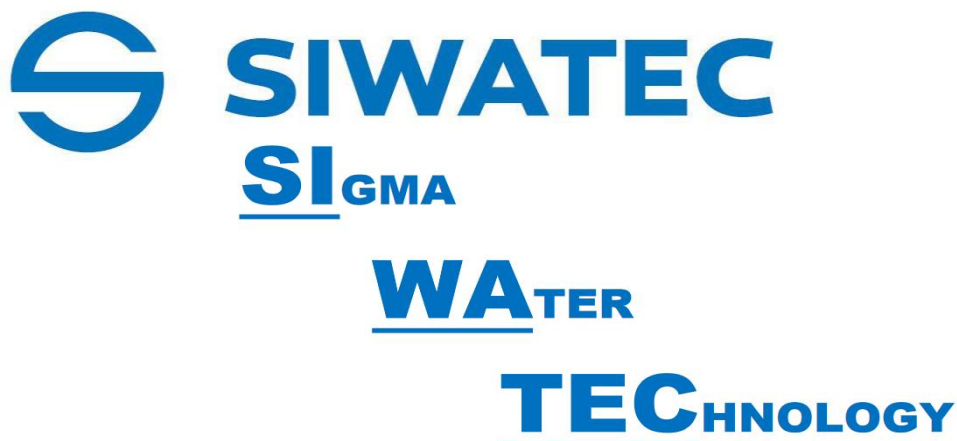


KRAJSKÁ HOSPODÁŘSKÁ
KOMORA OLOMOUCKÉHO KRAJE



O společnosti SIWATEC

SIWATEC, s.r.o. (původní název Sigtrading s.r.o.) byla založena v roce 1991 skupinou pracovníků koncernu Sigma – specialistů na armatury a čerpadla. Od počátku byly aktivity společnosti zaměřeny zejména na sortiment čerpadel a armatur. V souladu s touto specializací se společnost začala postupně zaměřovat nikoliv pouze na prodejní činnosti, ale rovněž i vlastní výrobě. V roce 2003 byla provedena změna jména společnosti, které by lépe vystihovalo zaměření společnosti a to na **SIWATEC** - název je odvozen ze slov: **SIGMA**, **WATER**, **TECHNOLOGY** a vyjadřuje zaměření společnosti na čerpací techniku, závlahy a příbuzné obory.



Klíčem k úspěchu je dlouhodobá politika společnosti, která je definována v následujících oblastech:

- ⊕ ve vztahu k vlastníkům společnosti – tradice, stabilita, rozvoj
- ⊕ ve vztahu k zákazníkům – kvalita, serióznost, korektnost, profesionalita
- ⊕ ve vztahu k pracovníkům – výkonnost, motivace, tvořivost, týmovost
- ⊕ ve vztahu ke státu a společnosti – dodržování legislativy, ochrana lidských práv, ekologie, sponzoring

Hlavní milníky vývoje společnosti SIWATEC

- ⊖ 1991 Založení společnosti (původní název Sigma Trading s.r.o.)
- ⊖ 1992 Zahájena spolupráce s firmou **PEDROLLO**
- ⊖ 1993 Změna názvu společnosti na Sigtrading
- ⊖ 1993 Založení dceřiné společnosti ABO valve
- ⊖ 1994 Zahájena spolupráce s firmou **NETZSCH**
- ⊖ 1996 Založení dceřiné společnosti ABO Slovakia
- ⊖ 1998 Založení dceřiné společnosti AQUA Industrial
- ⊖ 2003 Změna jména společnosti na **SIWATEC**
- ⊖ 2006 Zařazení společnosti do **CZECH TOP 100**
- ⊖ 2007 Převedení divize armatur do dceřiné společnosti ABO valve
- ⊖ 2009 Založení dceřiné společnosti ABO Armatura Smolensk, Rusko
- ⊖ 2009 Výstavba nové haly v průmyslovém areálu Olomouc - Chomoutov
- ⊖ 2010 Výstavba **školícího střediska** v areálu Olomouc - Chomoutov
- ⊖ 2013 Založení pobočky ABO valve v Singapuru a ABO Flow Control v Číně
- ⊖ 2014 Výstavba **nové výrobní haly** v průmyslové zóně Olomouc - Holice
- ⊖ 2015 Založení pobočky ABO Ukraine a ABO Armaturen v Turecku
- ⊖ 2016 Výstavba nové haly v průmyslovém areálu Olomouc - Chomoutov
- ⊖ 2017 Představeno **nové logo** akciové společnosti SIWATEC
- ⊖ 2020 Zahájena spolupráce s firmou **CAPRARI**
- ⊖ 2023 Přesun firmy SIWATEC do nových prostor v areálu **Olomouc-Holice**
- ⊖ 2024 Zahájení spolupráce s firmou **BELLIN** - výrobce objemových čerpadel
- ⊖ 2025 Fúze firem SIWATEC GROUP a vznik společnosti SIWATEC, s.r.o.

SIWATEC GROUP

V současné době se skupina firem SIWATEC GROUP skládá z následujících firem:



Skupina SIWATEC GROUP zahrnuje mateřskou společnost SIWATEC, s.r.o. a AQUA Industrial, s.r.o. Společnosti vzájemně kooperují a ve spolupráci jsou schopné nabídnout komplexní dodávky technologických celků od čerpadel, přes armatury až po závlahové systémy. Společnost SIWATEC, s.r.o. se zaměřuje na prodej čerpací techniky, nabídka zahrnuje čerpadla pro zásobování vodou, odčerpávání odpadních vod, topení, chlazení a průmyslové aplikace. SIWATEC je již 33 let výhradním zástupcem renomovaného výrobce čerpací techniky PEDROLLO na českém trhu.

AQUA Industrial, s.r.o. se specializuje na závlahovou techniku, zasněžování a mobilní čerpací stanice. Sortiment představují pásové zavlažovače i velkoplošné závlahy, systémy technického zasněžování. Firma také zajišťuje servis čerpací techniky.

System řízení jakosti

Dlouhodobým strategickým cílem společnosti je permanentní snaha o zvyšování kvality práce a služeb zákazníkům. Jedním z důkazů tohoto snažení je získání certifikátu ISO 9001:2008, který byl společnosti udělen v červnu 2000 a je pravidelně obnovován. Nyní je

společnost SIWATEC držitelem certifikátu systému managementu kvality dle normy ISO 9001:2015.



O trvalém systematickém zlepšování fungování společnosti svědčí, mimo jiné, i ocenění majoritního majitele Ing. Študenta podnikatelem roku 2006 olomouckého kraje a zařazení společnosti SIWATEC do prestižního seznamu CZECH TOP 100.



Hlavní partneři v oblasti čerpačích techniky

PEDROLLO S.p.A.

- spotřební a průmyslová odstředivá čerpadla
- automatické tlakové stanice
- domácí vodárny
- příslušenství



PANELLI s.r.l.

- ponorná článková čerpadla
- ponorné elektromotory



GOODWIN INTERNATIONAL

- ponorná kalová čerpadla s agitátorem
- ponorná kalová čerpadla na hydraulický pohon



CAPRARI S.p.A.

- vysokotlaká čerpadla
- ponorná članková čerpadla
- čerpadla pro velké průtoky
- ponorná kalová čerpadla



NETZSCH MOHNOPUMPEN GmBH

- čerpadla jednovřetenová, vícevřetenová
- čerpadla s rotujícími písty
- macerátory



SALVATORE ROBUSCHI s.r.l.

- průmyslová procesní odstředivá čerpadla
- vertikální čerpadla



ITC

- dávkovací čerpadla pro průmyslové využití
- ponorná míchadla



INJECTA

- dávkovací čerpadla
- peristaltická čerpadla



SAER

- Odstředivá průmyslová čerpadla
- Ponorná čerpadla
- Vysokotlaká čerpadla

**FAGGIOLATI PUMPS S.p.A.**

- ponorná kalová a drenážní čerpadla
- ponorná míchadla
- aerátory

**AF PUMPS**

- Ponorná kalová čerpadla
- Ponorná drenážní čerpadla
- Ponorná míchadla



Společnosti v rámci skupiny **SIWATEC GROUP** průběžně investují do výstavby nových výrobních, kancelářských a skladovacích objektů, kde postupně rozšiřují svoje aktivity.

V roce 2015 byla vybudována nová výrobní hala v průmyslové zóně Olomouc – Holice.



V rámci dlouhodobé strategie skupiny SIWATEC GROUP byla v roce 2023 dokončena výstavba třípodlažního kancelářského bloku SIWATEC průmyslovém areálu Olomouc-Holice.

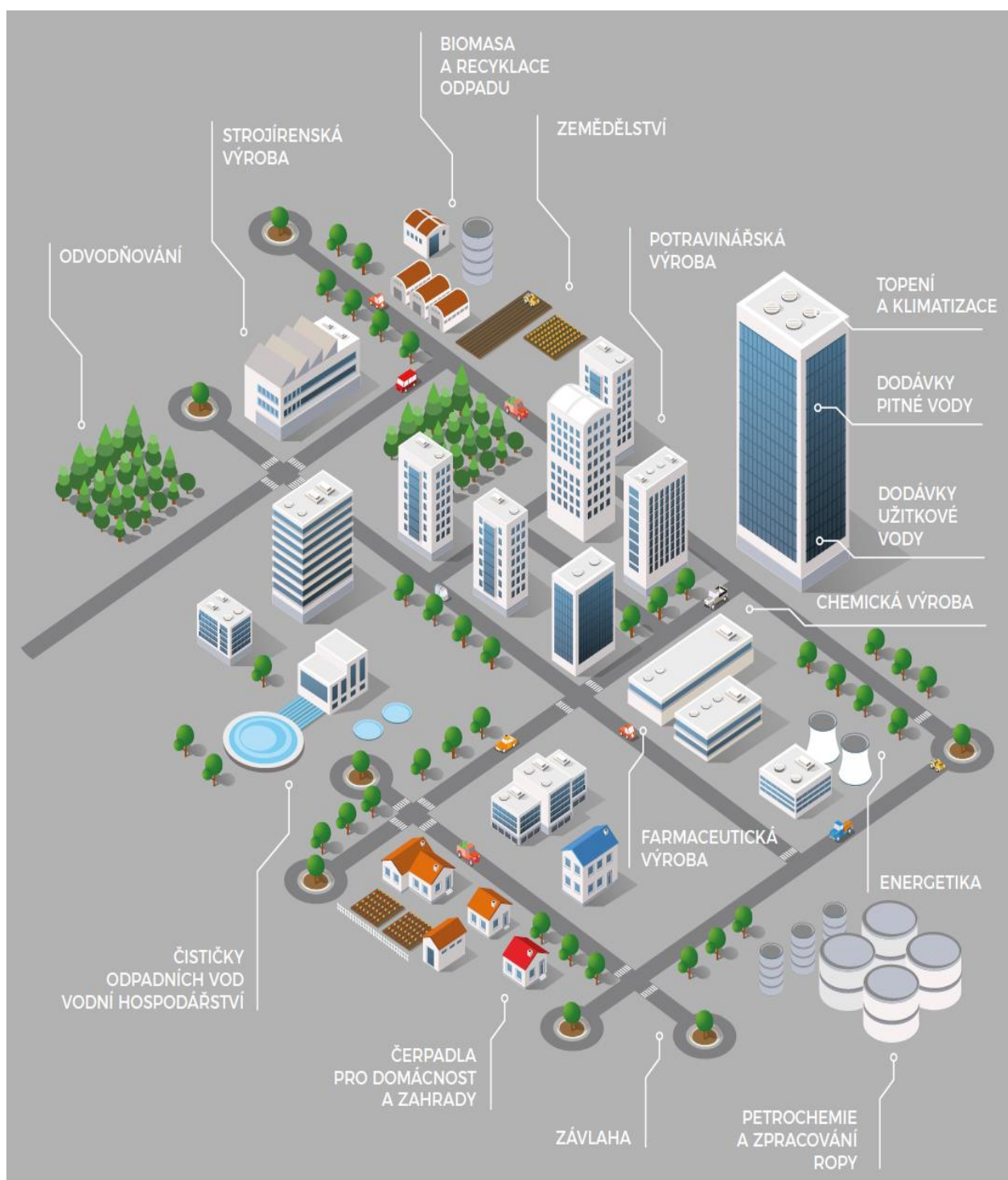


Nové kancelářské prostory jsou připojeny k moderní skladovací hale, která optimalizuje logistiku a ukládání čerpací techniky. V tomto areálu sídlí také naše dceřiná společnost AQUA INDUSTRIAL, kde se nachází servisní středisko, zkušebna čerpadel, obrobná, svařovna a lakovna. Tyto provozy umožňují realizaci kvalitního záručního a pozáručního servisu, kompletace čerpadel do technologických celků a instalace čerpadel u zákazníků. Hlavním cílem koncentrace všech aktivit do jednoho průmyslového areálu je zajištění kvalitních služeb zákazníkům a vytvoření prostoru pro další rozvoj firmy SIWATEC, s.r.o.

Společnost SIWATEC, s.r.o. se pravidelně účastní veletrhů a výstav.



SIWATEC, s.r.o. – oblasti použití čerpací techniky



PEDROLLO
the spring of life

PEDROLLO
GROUP

PANELLI

Goodwin
SUBMERSIBLE PUMPS

FAGGIOLATI PUMPS

ITE
DOSING PUMPS

SAER
ELETTROPOMPE

caprari

INJECTA
the perfect dosing

NETZSCH

SR

SALVATORE
ROBUSCHI
PUMPS

afpumps
MADE IN ITALY

SIWATEC

SIWATEC
GROUP

SIWATEC, s.r.o. – vybrané reference čerpací techniky



Za 33 let své činnosti si akciová společnost SIWATEC vybudovala stabilní pozici na trhu o čemž svědčí velké množství spokojených zákazníků.

SIWATEC

Water Technology Since 1991

Olomouc – Holice, leden 2025